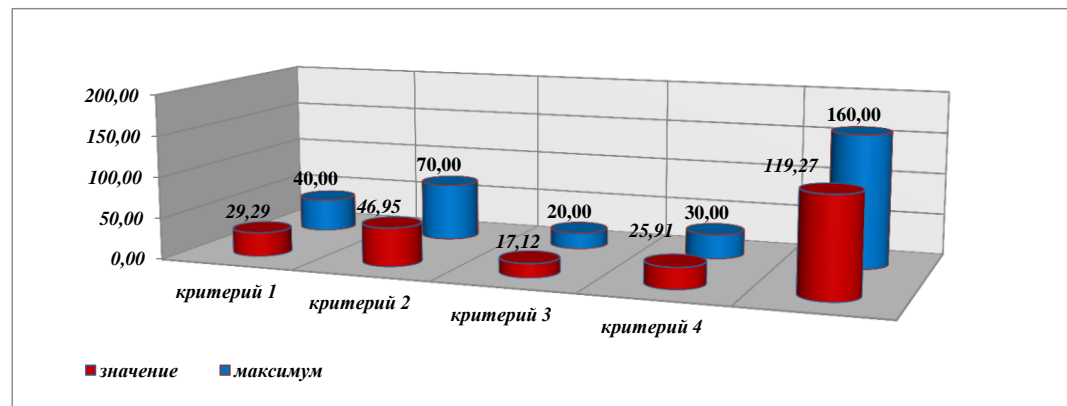


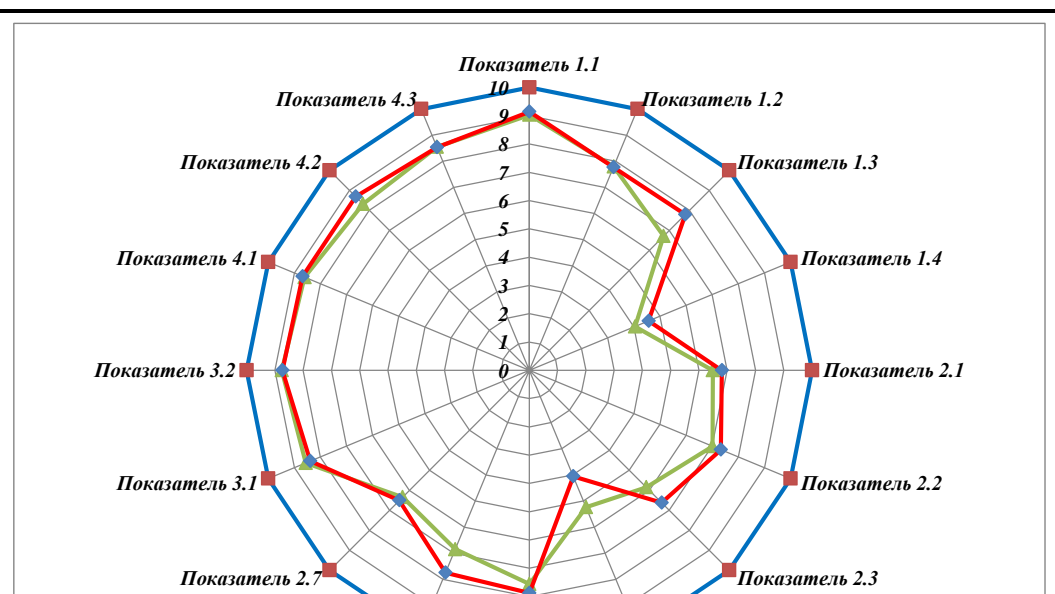
Полное наименование образовательной организации:	Муниципальное бюджетное общеобразовательное учреждение «Средняя общеобразовательная школа № 1 имени Созонова Юрия Георгиевича»	
Муниципальное образование:	город Ханты-Мансийск	
Официальный сайт:	http://www.school1-sozonov.ru/	
Страница на сайте bus.gov.ru:	http://bus.gov.ru/pub/agency/32346	

Общий рейтинг организации по годам	год	2016
	балл	119,27
	ранг	3

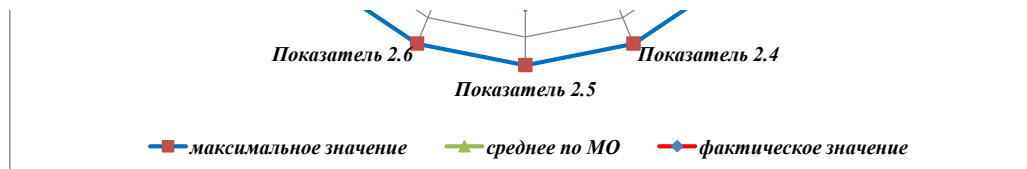
Частные рэнкинги организации по годам:	год	2016
Рэнкинг по результатам анкетирования (max 100)	балл	83,27
Рэнкинг по результатам анализа информации официальных сайтов (max 30)	балл	20,00
Рэнкинг по результатам анализа статистических данных, включая данные отчетов о самообследовании (max 50)	балл	16,00



Показатель 1.1	Полнота и актуальность информации об организации и ее деятельности, размещенной на официальном сайте организации в информационно-телекоммуникационной сети "Интернет" (далее - сеть Интернет), в том числе на официальном сайте в сети Интернет www.bus.gov.ru)
Показатель 1.2	Наличие на официальном сайте организации в сети Интернет сведений о педагогических работниках организации
Показатель 1.3	Доступность взаимодействия с получателями образовательных услуг по телефону, по электронной почте, с помощью электронных сервисов, предоставляемых на официальном сайте организации в сети Интернет, в том числе наличие возможности внесения предложений, направленных на улучшение работы организации
Показатель 1.4.	Доступность сведений о ходе рассмотрения обращений граждан, поступивших в организацию от получателей образовательных услуг (по телефону, по электронной почте, с помощью электронных сервисов, доступных на официальном сайте организации)
Показатель 2.1.	Материально-техническое и информационное обеспечение организации
Показатель 2.2.	Наличие необходимых условий для охраны и укрепления здоровья, организации питания обучающихся
Показатель 2.3.	Условия для индивидуальной работы с обучающимися



Показатель 2.4.	Наличие дополнительных образовательных программ
Показатель 2.5.	Наличие возможности развития творческих способностей и интересов обучающихся, включая их участие в конкурсах и олимпиадах (в том числе во всероссийских и международных), выставках, смотрах, физкультурных мероприятиях, спортивных мероприятиях, в том числе в официальных спортивных соревнованиях, и других массовых
Показатель 2.6.	Наличие возможности оказания психолого-педагогической, медицинской и социальной помощи обучающимся
Показатель 2.7.	Наличие условий организации обучения и воспитания обучающихся с ограниченными возможностями здоровья и инвалидов
Показатель 3.1.	Доля получателей образовательных услуг, положительно оценивающих доброжелательность и вежливость работников организации от общего числа опрошенных получателей образовательных услуг
Показатель 3.2.	Доля получателей образовательных услуг, удовлетворенных компетентностью работников организации, от общего числа опрошенных получателей образовательных услуг
Показатель 4.1.	Доля получателей образовательных услуг, удовлетворенных материально-техническим обеспечением организации, от общего числа опрошенных получателей образовательных услуг
Показатель 4.2.	Доля получателей образовательных услуг, удовлетворенных качеством предоставляемых образовательных услуг, от общего числа опрошенных получателей образовательных услуг
Показатель 4.3.	Доля получателей образовательных услуг, которые готовы рекомендовать организацию родственникам и знакомым, от общего числа опрошенных получателей образовательных услуг



	значение	максимум
критерий 1	29,29	40,00
критерий 2	46,95	70,00
критерий 3	17,12	20,00
критерий 4	25,91	30,00
	119,27	160,00

Критерий 1.	Открытость и доступность информации об организации, осуществляющей образовательную деятельность (далее - организация)
Критерий 2.	Комфортность условий осуществления образовательной деятельности
Критерий 3.	Доброжелательность, вежливость и компетентность работников
Критерий 4.	Удовлетворенность качеством образовательной деятельности организации
Критерий 5.	Потенциал развития организации

	значение	средне городское	максимум
Показатель 1.1	9,15	9,03	10
Показатель 1.2	7,78	7,80	10
Показатель 1.3	7,80	6,71	10
Показатель 1.4	4,57	4,05	10
Показатель 2.1	6,81	6,49	10
Показатель 2.2	7,34	7,01	10
Показатель 2.3	6,62	5,85	10
Показатель 2.4	4,06	5,24	10
Показатель 2.5	7,87	7,56	10
Показатель 2.6	7,74	6,85	10
Показатель 2.7	6,50	6,34	10
Показатель 3.1	8,39	8,56	10
Показатель 3.2	8,73	8,76	10
Показатель 4.1	8,68	8,61	10
Показатель 4.2	8,69	8,32	10
Показатель 4.3	8,54	8,55	10
	119,27	115,75	160,00